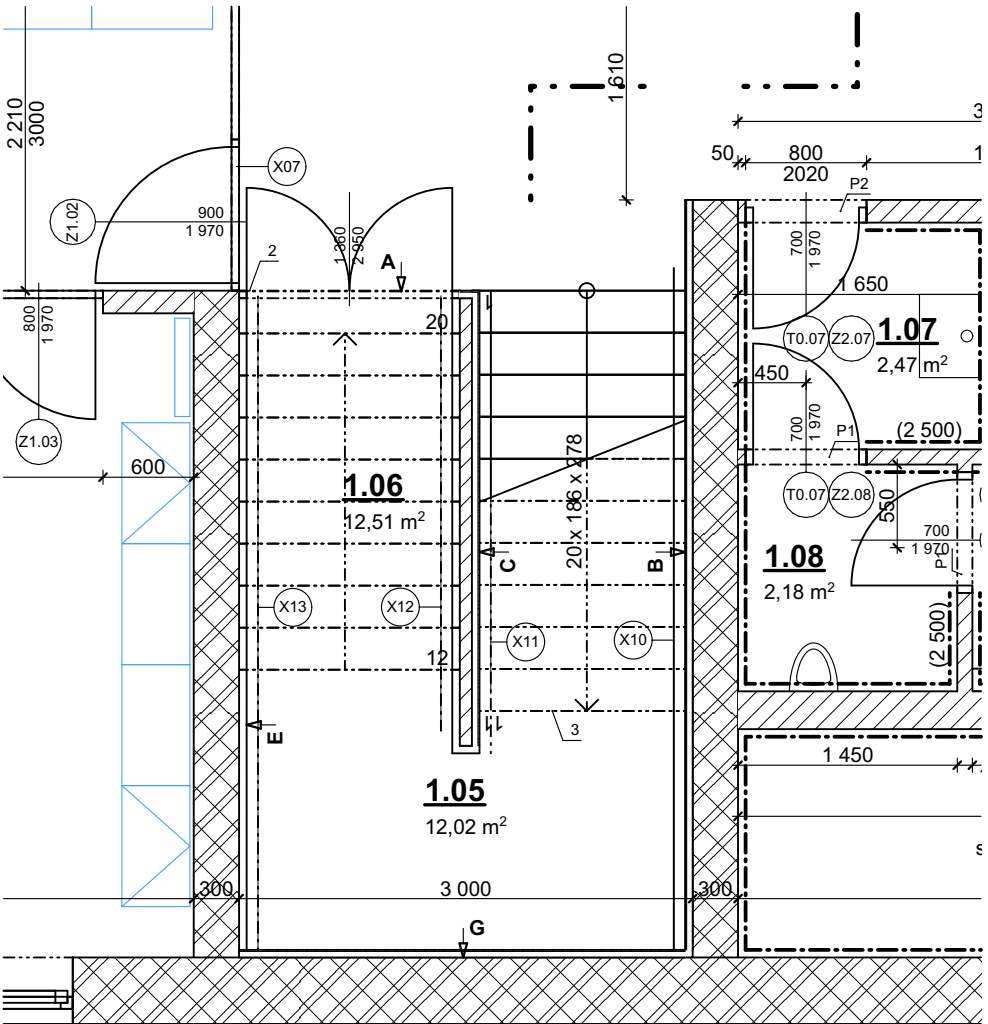
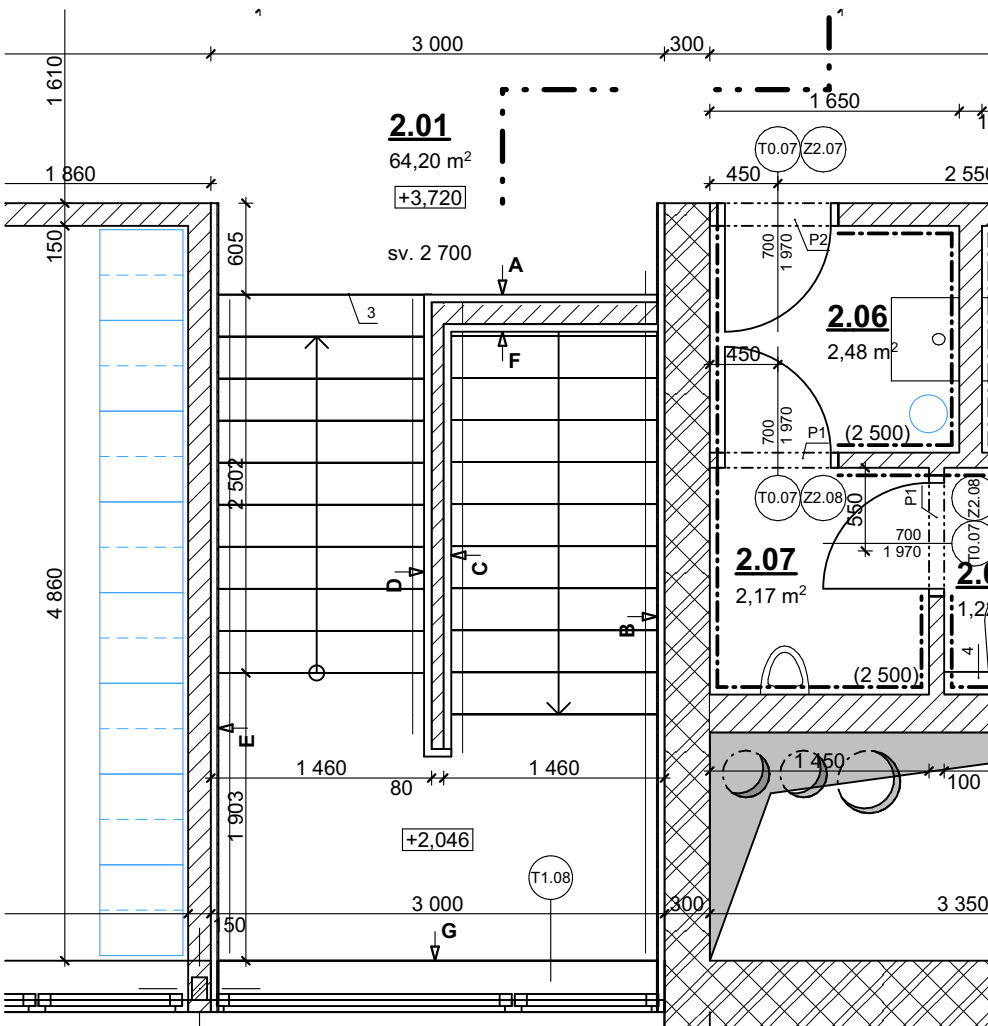


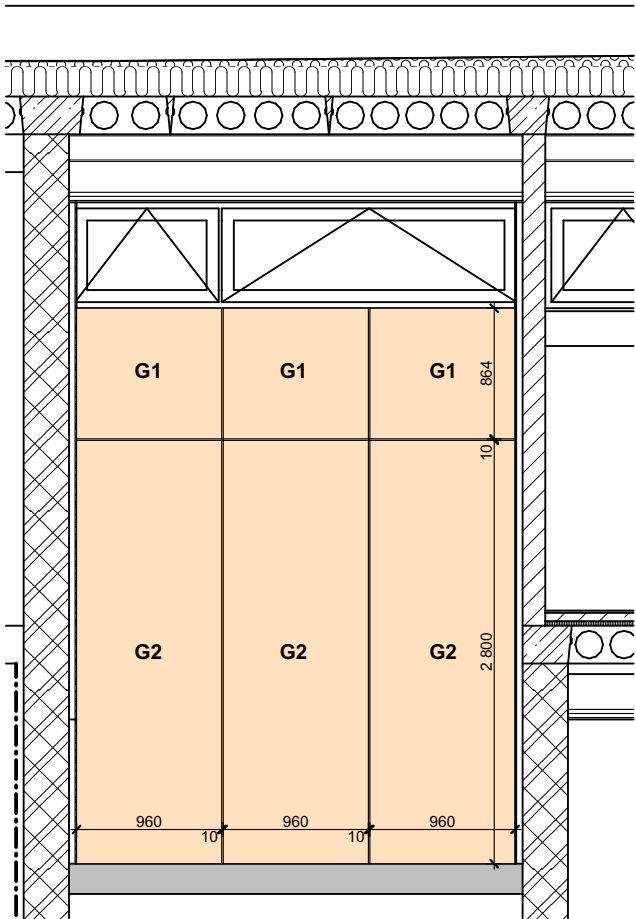
PŮDORYS 1.NP - SCHODIŠTĚ  
1:50



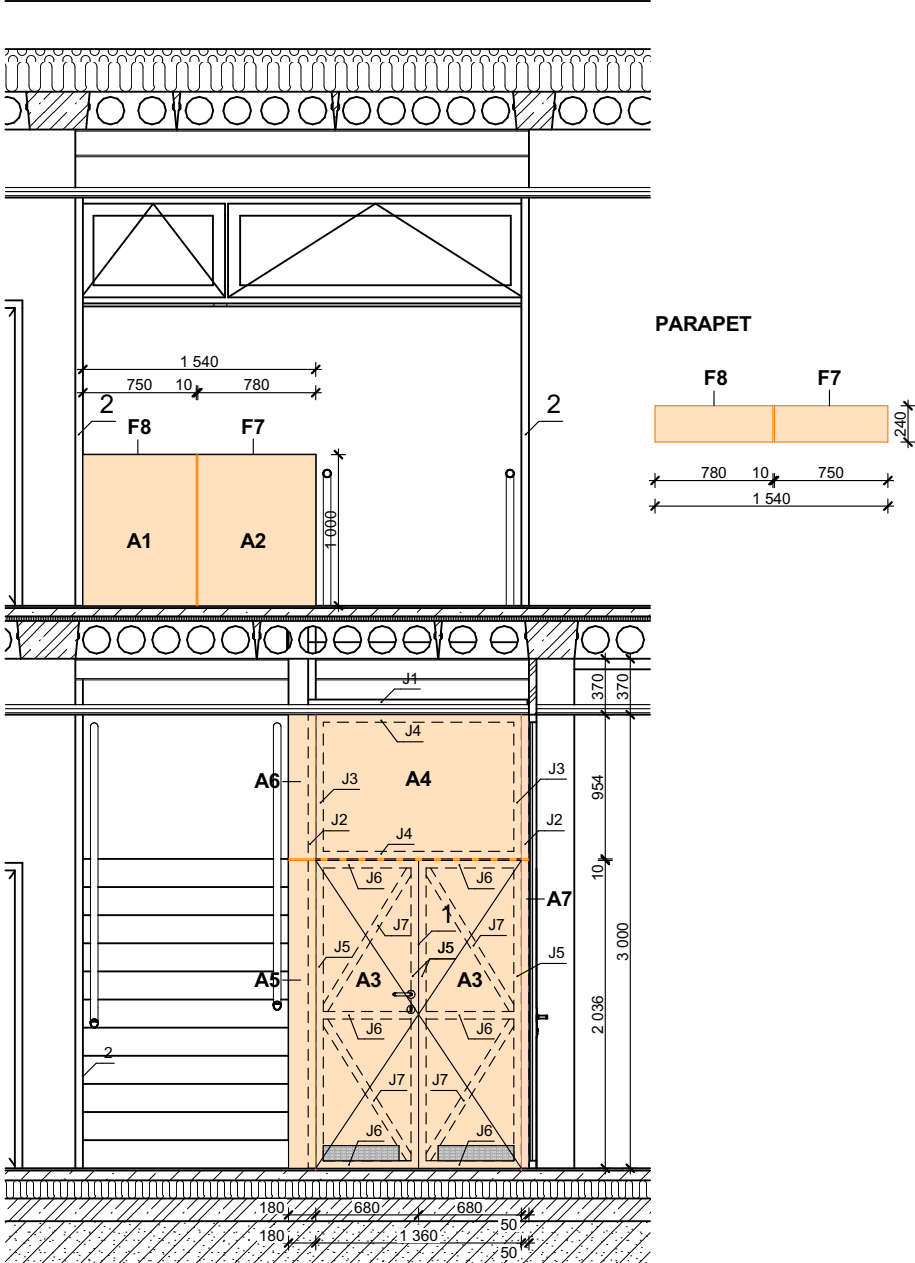
PŮDORYS 2.NP - SCHODIŠTĚ  
1:50



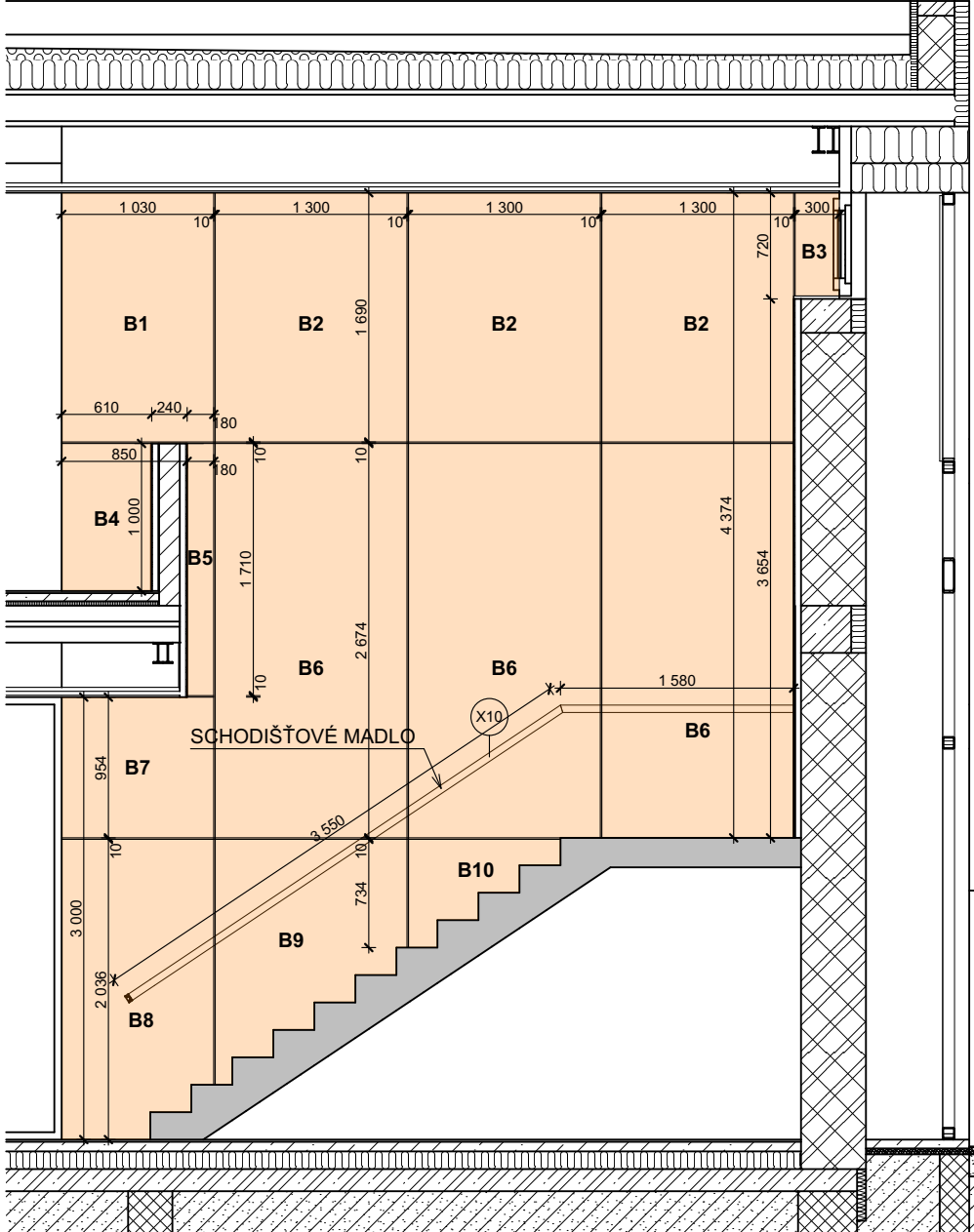
POHLED G



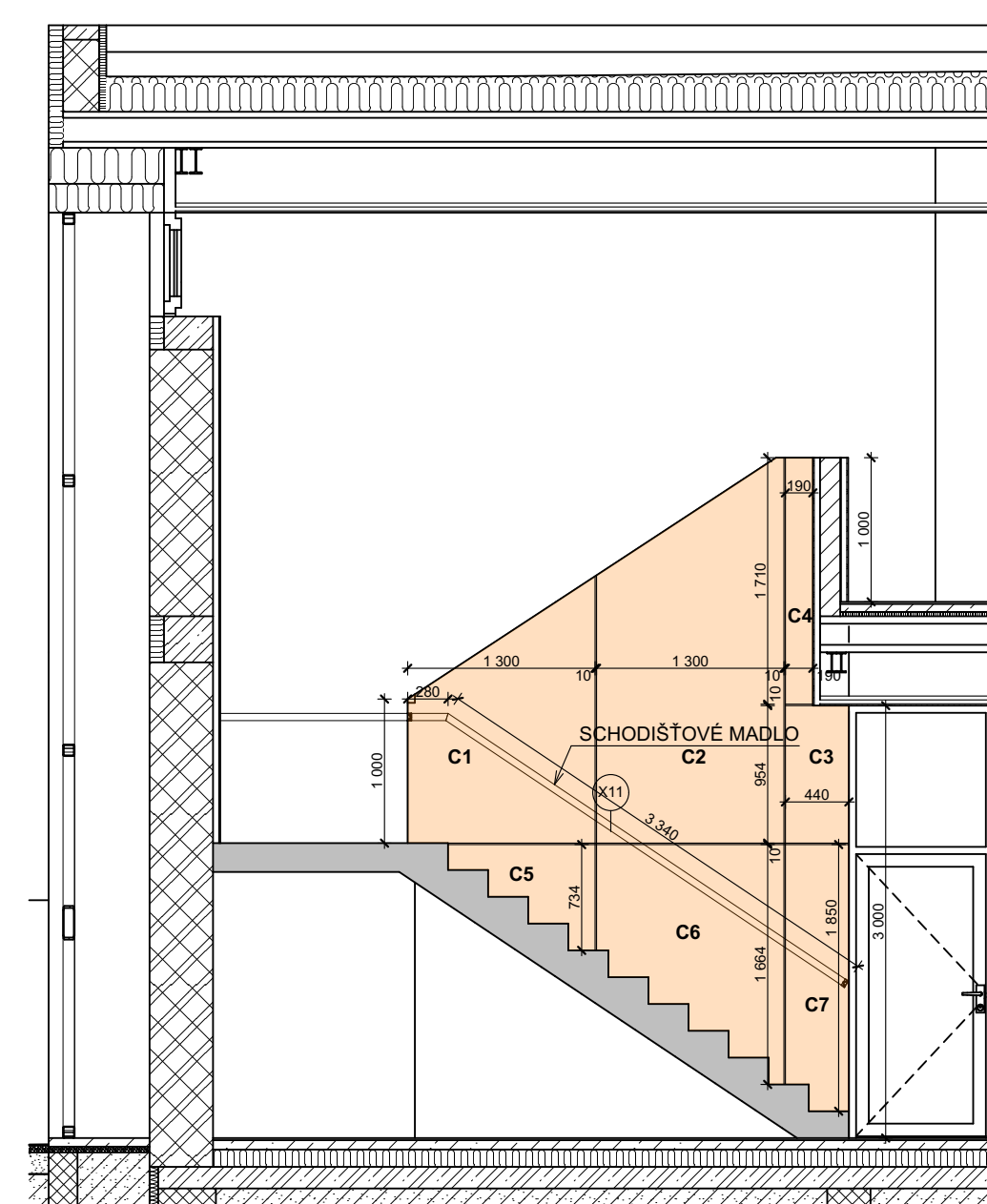
POHLED A



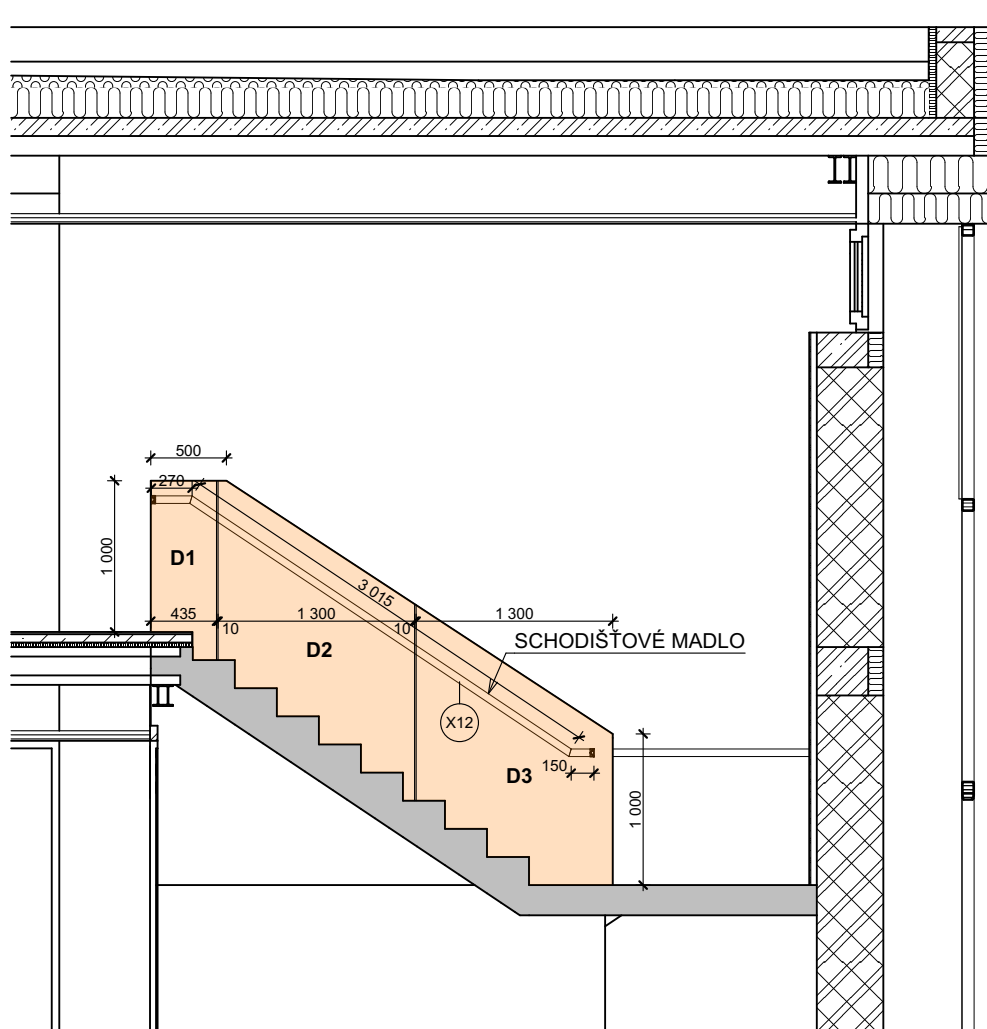
POHLED B



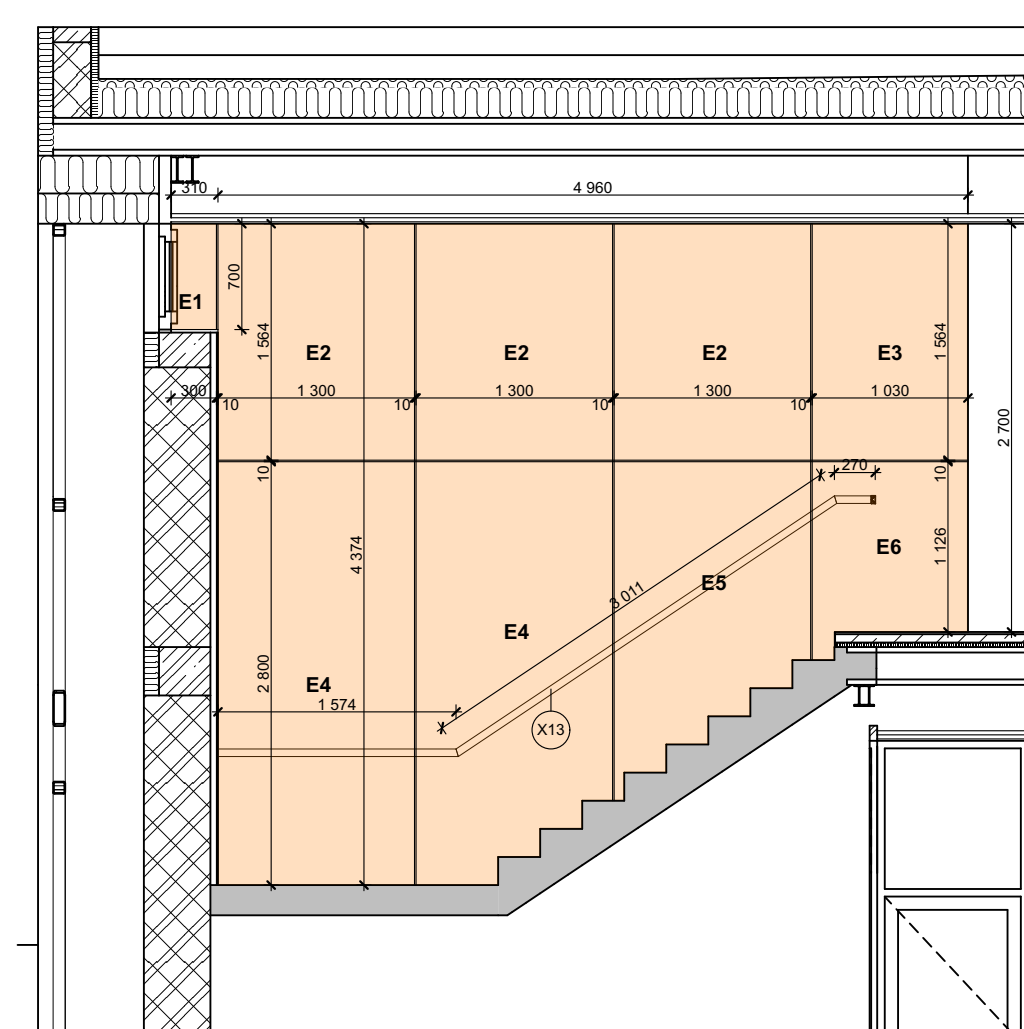
POHLED C



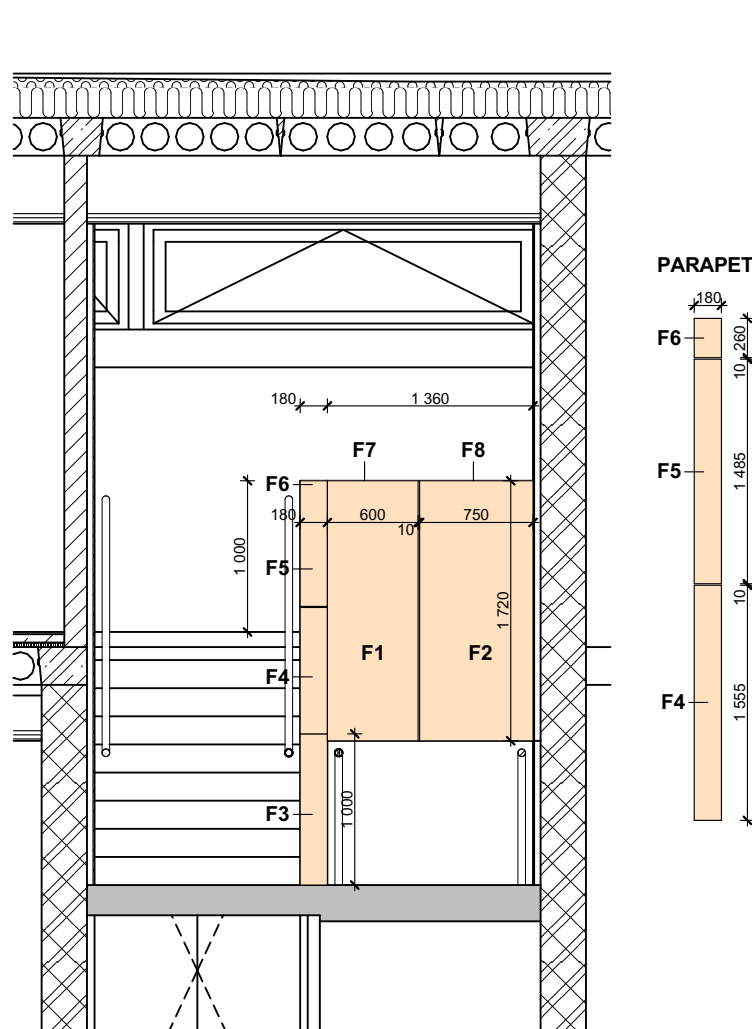
POHLED D



POHLED E



POHLED F



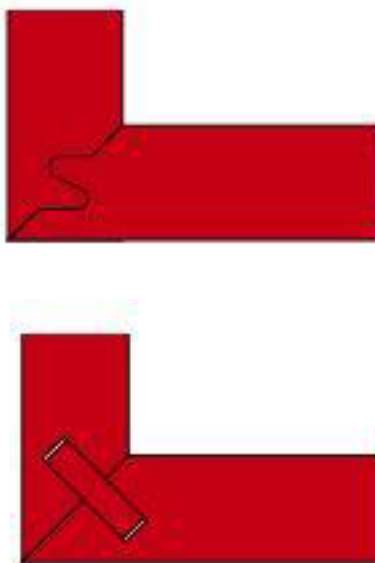
VÝPIS DESEK

OZN. V.V.	UMÍSTĚNÍ	TL. [mm]	ROZMĚRY (mm)	KS	NÁZEV
A1	STĚNA A	6	750/1000	1	VELKOFORMÁTOVÉ KOMPAKTNÍ DESKY Z VYSOKOTLAKÉHO LAMINÁTU BARVA ORANŽOVÁ RAL 2011
A2		6	780/1000	1	
A3		6	680/2040	2	
A4		6	1360/960	1	
A5		6	180/2040	1	
A6		6	180/960	1	
A7		6	50/3000	1	
B1		6	1030/1690	1	
B2		6	1300/1690	3	
B3		6	300/700	1	
B4	STĚNA B	6	610/1000	1	
B5		6	180/1710	1	
B6		6	1300/2680	3	
B7		6	1030/960	1	
B8		6	1030/2040	1	
B9		6	1300/1670	1	
B10		6	1030/740	1	
C1	STĚNA C	6	1300/1860	1	
C2		6	1300/2674	1	
C3		6	440/960	1	
C4		6	190/1710	1	
C5		6	1020/740	1	
C6		6	1300/1670	1	
C7		6	440/1850	1	
D1	STĚNA D	6	435/1190	1	
D2		6	1300/2120	1	
D3		6	1300/1850	1	
E1		6	300/700	1	
E2		6	1300/1570	3	
E3		6	1030/1570	1	
E4		6	1300/2800	2	
E5		6	1300/2250	1	
E6		6	1030/1320	1	
F1	STĚNA F	6	600/1720	1	
F2		6	750/1720	1	
F3		6	180/1000	1	
F4		6	180/1555	1	
F5		6	180/1485	1	
F6		6	180/260	1	
F7		6	240/750	1	
F8		6	240/780	1	
G1	STĚNA G	6	960/870	3	
G2		6	960/2800	3	

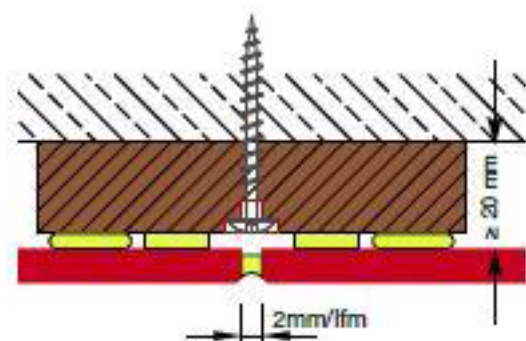
VÝPIS OCELI

OZN. V.V.	OZNAČENÍ	DĚLKA [m]	POČET [ks]	Σ DĚLKA [m]	HMOTNOST [kg/m]	Σ HMOTNOST [kg]	POZNÁMKA
J1	Jäckl 100/50/5	1,450	1	1,45	10,187	14,8	SKLAD POD SCHODIŠTĚM
J2		3,000	2	6	8,36	50,2	
J3		0,950	2	1,9	8,36	15,9	
J4	Jäckl 50/50/5	1,360	2	2,72	8,36	22,7	
J5		2,040	4	8,16	8,36	68,2	
J6		0,590	6	3,54	8,36	29,6	
J7		1,100	4	4,4	8,36	36,8	
CELKEM						238,2	VÝPIS OBSAHUJE OCEL POUŽITOU V KONSTRUKCI PRO MONTOVANÉ STĚNY Z HPL DESEK
PROŘEZ, SVARY, DROBNÝ MATERIÁL 10%						23,8	
CELKEM + PROŘEZ						262 Kg	

DETAIL SPOJE ROHU DESEK



DETAIL KOTVENÍ DESEK KE ZDI



POZNÁMKA

- 1 - DVERE: - DVERE DVOUKŘÍDLÉ, OSAZENY DO LÍCE STĚNY  
- RAM DVERÍ BUDE PROVEDEN Z OCELOVÝCH JÁCKLŮ,  
NA KTERÝ BUDE PŘÍPEVNĚNÁ VELKOFORMÁTOVÁ DESKA  
kotvení desky pomocí zaslepených nýtů v barvě dle desky  
- KOVÁNÍ BUDE ROZETOVÉ KLÍKA/KLÍKA  
- PANTY SKRYTÉ DO OCELOVÉHO RAMU  
- ZÁMEK VLOŽKOVÝ + VLOŽKA, KOVÁNÍ VE STŘÍBRNÉM KOVU  
- DO DVERÍ BUDOU OSAZENY VĚTRACÍ MRÍŽKY  
(MIN. VOLNÉ PRŮCHOZÍ PLOCHA 0,014m²)
- 2 - HLINIKOVÁ UKONČOVACÍ LÍŠTA, DÉLKY 5,4m

OBECNĚ

- OBKLAD Z VELKOFORMÁTOVÝCH INTERIÉROVÝCH DESEK  
Z VYSOKOTLAKÉHO LAMINÁTU O tl. 6mm BUDE PROVEDEN NA  
CERTIFIKOVANÉM ZÁVĚSNÉM SYSTÉMU. ROŠT BUDE KOTVEN  
K NOSNÉ STĚNĚ Z BROUŠENÝCH CHELNÝCH BLOKŮ.  
- POUŽITÍ JEDNOTLIVÝCH PROFILŮ PRO KOTVENÍ OBKLADU  
URČÍ DODAVATEL OBKLADOVÝCH DESEK.  
- VELKOFORMÁTOVÉ INTERIÉROVÉ KOMPAKTNÍ DESKY  
Z VYSOKOTLAKÉHO LAMINÁTU BUDOU PROVEDENY V ODSTÍNU ORANŽOVÉ  
BARVY (NEJBLIŽE RAL 2011) A TO POUZE Z JEDNÉ STRANY.  
- SPOJ DESEK NA ROHÁCH BUDE POD ÚHELEM 45°.  
- KOTVENÍ DESEK K NOSNÉ KONSTRUKCI BUDE PROVEDENO LEPENÍM.  
- VEŠKERÉ OCELOVÉ KONSTRUKCE MONTOVANÉ STĚNY BUDOU POVRCHOVĚ  
UPRAVENY NÁTĚROVÝM SYSTÉMEM V ČERNÉ BARVĚ.  
- ZHOTOVITEL NECHÁ ZPRACOVAT DILENSKOU DOKUMENTACI,  
KTEROU PŘEDLOŽÍ K ODSOUHLAŠENÍ GENERÁLNÍMU PROJEKTANTOVI.  
- VEŠKERÉ ROZMĚRY JE NUTNÉ OVĚRIT NA STAVBĚ PŘED PROVÁDĚNÍM.

0,000 = ÚROVEŇ ČISTÉ PODLAHY 1.NP = 461,50 m n.m. BpV

Název stavby: <b>VÝSTAVBA NOVÉ VÝJEZDOVÉ ZÁKLADNY ZZS PAK VE SVITAVÁCH</b>			
Místo stavby: k.ú. Svitavy - předměstí, lokalita Nad Lomem, p.č. 1693/1			
Objednatel: <b>Zdravotnická záchranná služba Pardubického kraje, Průmyslová 450, 530 03 Pardubice</b>			
Generální projektant: <b>APOLO CZ s.r.o.,</b> Tyršova 155, 572 01 Polička	Autorizující razítko:  <b>APOLO CZ s.r.o.,</b> Tyršova 155, 572 01 Polička + 420 441 722 204 apoloc@apolocz.cz www.apolocz.cz		
Autor návrhu: Ing. arch. Karel Šrámek	Formát: 7 A4	Číslo zakázky: P2221	
HIP: Miroslav Stejskal	Revize: 00	Datum: 03/2023	
Projektant: Ing. Michaela Kopecká			
Zodp. projektant: Ing. Martin Kozáček			
Kraj: Pardubický			
Stav. úřad: Svitavy			
Stupeň PD: <b>DOKUMENTACE PRO PROVEDENÍ STAVBY</b>			
Objekt: <b>D1-01 VÝJEZDOVÁ ZÁKLADNA</b>			
Část: <b>D1-01-1 ARCHITEKTONICKO STAVEBNÍ ŘEŠENÍ</b>			
Obsah přílohy: <b>OBKLAD SCHODIŠTĚ Z KOMPAKTNÍCH DESEK - INTERIÉR</b>			
Označení přílohy: <b>D1-01-1.11</b>			
Měřítko: <b>1:50</b>			